

Dokumentacja fotograficzna stanu istniejącego elewacji oraz fotografie typowych uszkodzeń występujące w wielu miejscach na elewacji.



Fot. 1- Widok elewacji zachodniej od Placu Ignacego Daszyńskiego 1



Fot. 1.1 – Elewacja zachodnia portal wejścia do budynku – drzwi wymagające wymiany zniszczonych okuć i renowacji powierzchni, elementy portalu z piaskowca różowego wymagają oczyszczenia z brudu i impregnacji hydrofobowej.



Fot. 1.2 – Elewacja zachodnia portal wejścia do budynku - uszkodzenia na powierzchni drzwi: złuszczenia farby spękania na łączeniach, korozja dolnej blachy osłonowej.



Fot. 1.3.- Elewacja zachodnia – wykusz na elewacji budynku nr 2 – widoczne spękania włoskowate tynku gładkim, ubytki tynku i farby na gzymsie pod lukarną.



Fot. 1.4- Elewacja zachodnia – liczne spękania włoskowate i szczeliny na tynkach gładkich elewacji oraz kurz i zacieki brudu na obramieniach okiennych.



Fot.1.5- Elewacja zachodnia – widoczne spękania tynków gładkich i zacieki brudu na elewacji.



Fot.1.6- Elewacja zachodnia – plamy na cokole z piaskowca różowego.



Fot. 1.7- Elewacja zachodnia – graffiti i plamy na cokole z piaskowca różowego.



Fot.1.8 – Elewacja zachodnia – miejscowe ubytki, plamy, przebarwienia oraz oderwane płyty szpachli w strefie przyziemia na cokole z piaskowca różowego.



Fot.1.9 – Elewacja zachodnia – nieszczelna obróbka blacharska powodująca zalewanie płyty balkonowej.



Fot.1.10 – Elewacja zachodnia – skorodowane drzwi w strefie progu.



Fot.1.11 – Elewacja zachodnia – spękania na tynku pilastru narożnego.



Fot.1.12 – Elewacja zachodnia – ubytki farby na gzymsie drewnianym pod okapem.



Fot.1.13 – Elewacja zachodnia – popękane oraz odspojone od podłoża płytki gres, porosty mchu między spoinami na balkonie II piętra, skorodowana miejscowo balustrada balkonu.



Fot. 1.14 – elewacja zachodnia – jedna z kilku płaskorzeźb stan dobry brak ubytków w kamieniu wymaga jedynie oczyszczenia piaskowca i impregnacji hydrofobowej kamienia – wokół płaskorzeźby spękania na tynkach gładkich



Fot.1.15 – Elewacja zachodnia – rzeźba mężczyzny i chłopiec z piaskowca – brak ubytków w kamieniu, widoczny jedynie brud, sadza i zacieki zwłaszcza w górnej części rzeźby – wymaga oczyszczenia oraz impregnacji hydrofobowej



Fot.2.0 – Elewacja północna od strony ul. Tadeusza Kościuszki.



Fot.2.1 – Elewacja północna od strony ul. Tadeusza Kościuszki – naloty wilgoci i glonów na ścianach lukarn dachowych



Fot.2.2 – Elewacja północna od strony ul. Tadeusza Kościuszki – miejscowe ubytki farby i tynku na gzymsie pod lukarną i na obramieniu okiennym



Fot.2.3 – Elewacja północna od strony ul. Tadeusza Kościuszki – miejscowe ubytki farby i tynku na gzymsie



Fot.2.4 – Elewacja północna od strony ul. Tadeusza Kościuszki – miejscowe złuszczenia farby i spękania włoskowate tynku na powierzchni ścian elewacji.



Fot.2.5 – Elewacja północna od strony ul. Tadeusza Kościuszki –spękania włoskowate tynku na powierzchni ścian elewacji.



Fot.2.6 – Elewacja północna od strony ul. Tadeusza Kościuszki – graffiti na tynku ciągnionym pilastru



Fot.2.7 – Elewacja północna od strony ul. Tadeusza Kościuszki – spękania włoskowate na tynkach gładkich oraz brudne tynki gładkie i piaskowiec różowy cokołu.



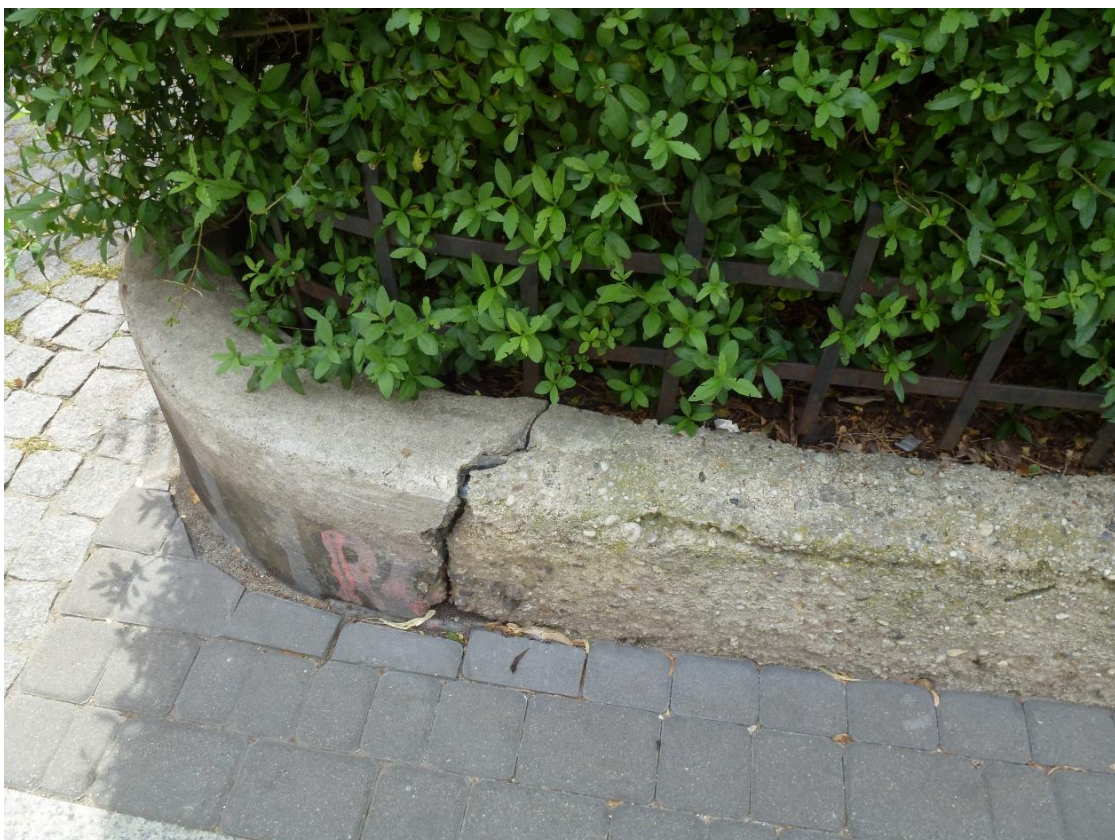
Fot.2.8 – Elewacja północna od strony ul. Tadeusza Kościuszki – zacieki brudu z sadzą na kamiennych elementach portalu, drzwi – wypłowiła farba na powierzchni od działania warunków atmosferycznych



Fot.2.9 – Elewacja północna od strony ul. Tadeusza Kościuszki – zacieki brudu z sadzą na kamiennych elementach z piaskowca przy schodach.



Fot.2.10 – Elewacja północna od strony ul. Tadeusza Kościuszki - uszkodzony na całej długości cokół betonowy klombu zieleni, skorodowany powierzchniowo stalowy płatek klombu.



Fot.2.11 – Elewacja północna od strony ul. Tadeusza Kościuszki - uszkodzony na całej długości cokół betonowy klombu zieleni



Fot.3.0 – Elewacja wschodnia ściana szczytowa.



Fot.3.1 – Elewacja wschodnia ściana szczytowa – ubytki i spękania tynku oraz złuszczenia farby na gzymsie pod rynną i na ścianie gładkiej.



Fot.3.2 – Elewacja wschodnia ściana szczytowa – spuchlizny, ubytki farby i złuszczenia na tynku gładkim i tynku boniowanym cokołu.



Fot.3.3 – Elewacja wschodnia ściana od podwórza – ubytki i spękania i spuchlizny tynku na płycie balkonowej oraz zacieki i ubytki farby na policzku płyty balkonowej, nieszczelna obróbka blacharska okapu płyty balkonowej.



Fot.3.4 – Elewacja wschodnia ściana od podwórza – popękane oraz odspojone od podłoża płytki gres, porosty mchu i trawy między spoinami na balkonie II piętra, skorodowana miejscowo balustrada balkonu, nieszczelna obróbka.



Fot.3.5 – Elewacja wschodnia od strony podwórza – ubytki farby na cokole boniowanym w strefie przyziemia.



Fot.3.6 – Elewacja wschodnia od strony podwórza – ubytki farby na cokole boniowanym w strefie przyziemia, zacieki brudu i spękania na ścianach



Fot.3.7 – Elewacja wschodnia od strony podwórza – brudne zacieki na ścianie miejscowo, skorodowana balustrada przy chodniku



Fot.4.0 – Elewacja południowa od podwórza – miejscowe spękania włoskowate tynków gładkich na elewacji



Fot.4.1 – Elewacja południowa od podwórza – ubytki tynku i farby na cokole w strefie przyziemia , miejscowo skorodowane kraty okienne, brudne zacieki na ścianie i cokole.



Fot.4.2 – Elewacja południowa od podwórza – brudne zacieki na cokole oraz złuszczenia i ubytki farby.



Fot.4.3 – Elewacja południowa od podwórza – spękania oraz złuszczenia i ubytki farby na tynkach gładkich i cokole wykuszu.



Fot.4.4 – Elewacja południowo-wschodnia od podwórza – ubytki i złuszczenia farby na gzymsie.



Fot.5.0 – Elewacja południowo-wschodnia od podwórza – drzwi wejściowe w złym stanie technicznym , nieszczelne skrzydła mocno zdeformowane (po zamknięciu powstają duże szczeliny) Drzwi nie posiadają elementów stanowiących wartości historyczną.



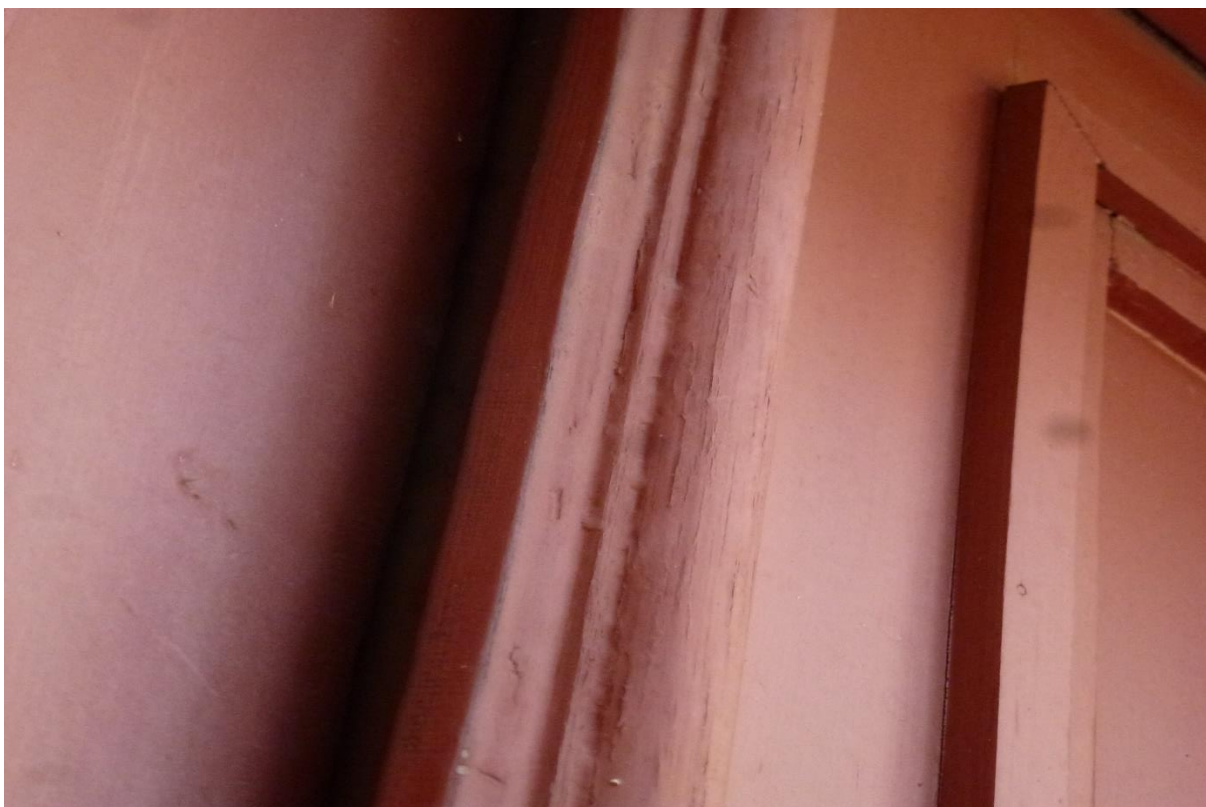
Fot.5.1 – Elewacja południowo-wschodnia od podwórza – drzwi wejściowe w złym stanie technicznym , widoczne spękania i zeschnięcia elementów



Fot.5.2 – Elewacja południowo-wschodnia od podwórza – drzwi wejściowe w złym stanie technicznym , w zbliżeniu widoczne spękania i zeschnięcia elementów.



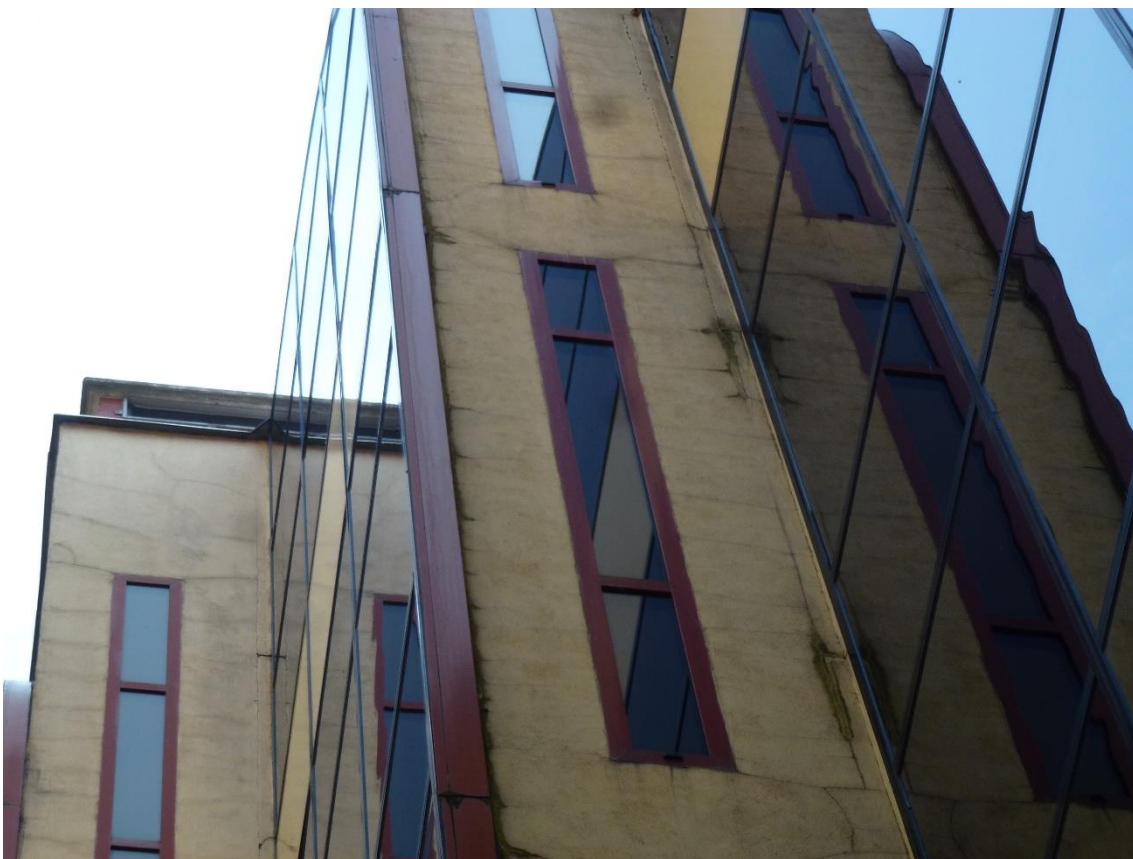
Fot.5.3 – Elewacja południowo-wschodnia od podwórza – drzwi wejściowe w złym stanie technicznym , w zbliżeniu widoczne zniszczone okucia.



Fot.5.4 – Elewacja południowo-wschodnia od podwórza – drzwi wejściowe w złym stanie technicznym , w zbliżeniu widoczne zdeformowanie skrzydła.



Fot.6.0 – Elewacja zachodnia dobudówki od podwórza – widok ogólny



Fot.6.1 – Elewacja zachodnia dobudówki od podwórza – spękania, zawilgocenia oraz brudne zacieki i ubytki tynku i farby na całej wysokości elementów elewacji, nieszczelne obróbki blacharskie.



Fot.6.2 – Elewacja zachodnia (patio) – brudne zacieki na tynkach gładkich elewacji, uszkodzone i nieszczelne rynny, podsufitka drewniana okapu wymaga oczyszczenia i malowania powierzchni oraz wymiany miejscowo uszkodzonych desek.



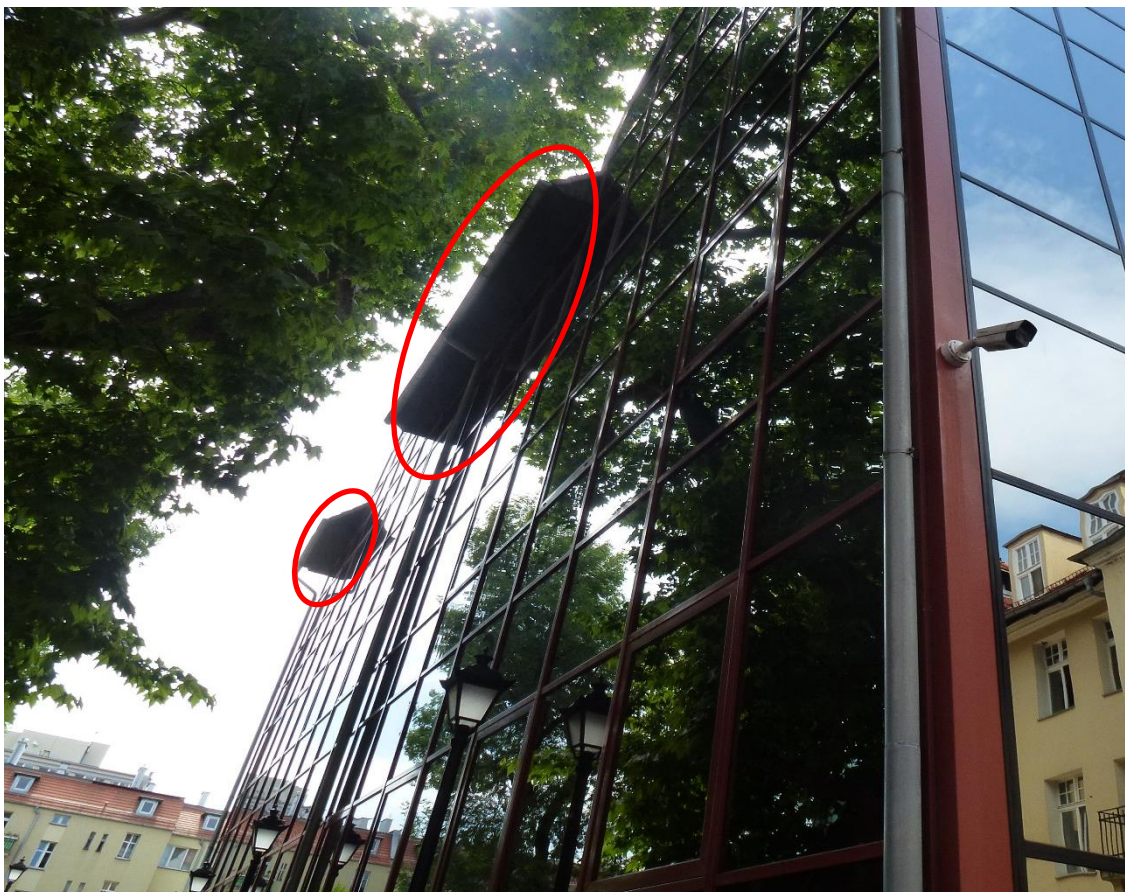
Fot.7.0 – Elewacja północna dobudówki – widok ogólny



Fot.7.1 – Elewacja północna dobudówki – ściany tynków gładki powyżej oszklenia widoczne zacieki brudu oraz widoczne zielone glony na powierzchni tynku



Fot.7.2 – Elewacja północna dobudówki – zacieki i złuszczenia farby na suficie stropu łącznika dobudówki.



Fot.8.0 – Elewacja wschodnia dobudówki –złuszczenia farb na drewnianym gzymsie pod okapem.



Fot.9.0 – Elewacja południowa od strony parkingu – zabrudzone panele z blachy malowanej proszkowo, ubytki farby i spękania tynków na elewacji tynków gładkich.